

27-fév-24

Le prix du TTF DA était orienté à la baisse la semaine dernière sous la pression d'une demande plus faible due à une météo clémente.

Δ Prix	Prix	Unité	Produit	Maturité
↑	6,19	68,53	€/MWh	FR BL Spot
↑	7,64	72,39	€/MWh	FR PL Spot
↓	-0,90	23,75	€/MWh	TTF DA
↓	-0,25	22,43	€/MWh	PEG DA

Actualité Economique et Géopolitique

Le Qatar a annoncé dimanche de nouveaux projets visant à augmenter la production du plus grand gisement de gaz naturel au monde, pour porter sa capacité à 142 millions de tonnes par an d'ici 2030. Le projet d'expansion dénommé "North Field West" représente une augmentation de presque 85% par rapport aux niveaux de production actuels, a annoncé le ministre Saad ben Cherida Al Kaabi, également président-directeur général de QatarEnergy, lors d'une conférence de presse qui s'est tenue au siège de la société à Doha.

La police danoise a annoncé lundi clore son enquête sur le sabotage des gazoducs Nord Stream en mer Baltique en septembre 2022, estimant ne pas "avoir les bases nécessaires" pour des poursuites, une décision "proche de l'absurde" selon le Kremlin.

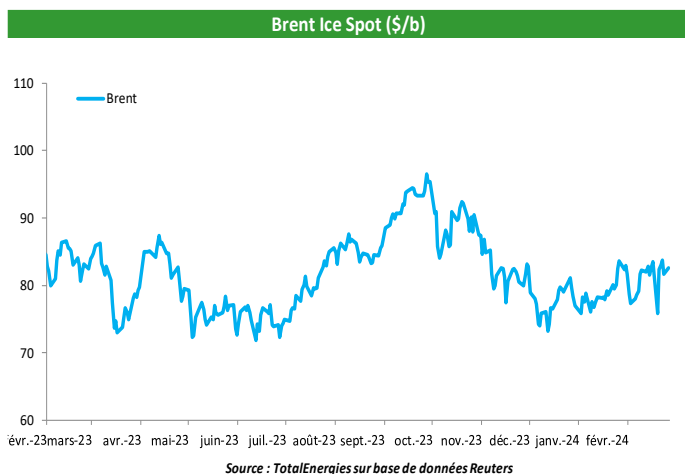
La société américaine de gaz naturel liquéfié (GNL) Cheniere Energy a annoncé jeudi une baisse de son chiffre d'affaires annuel GNL, affectée par la chute des prix du gaz naturel. La société a déclaré des revenus GNL de 19,56 milliards de dollars pour l'exercice complet clos le 31 décembre, contre 31,8 milliards de dollars en 2022.

La Commission européenne a accepté de reporter de deux ans, à 2029, le démarrage du terminal GNL terrestre du port allemand de Stade (13 milliards de mètres cubes par an), à la demande de l'opérateur Hanseatic Energy Hub (HEH), a annoncé vendredi le régulateur allemand BNA.

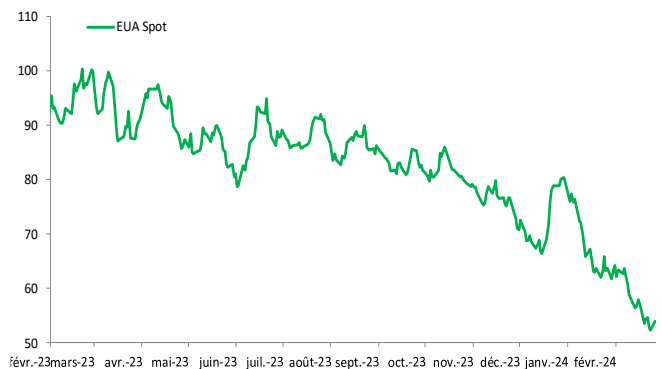
Indicateurs de marché : autres données

Brent Ice Spot (\$/b) :

Les cours du pétrole ont terminé en hausse lundi, soutenus par les vives tensions qui agitent le Moyen-Orient, ainsi que par les prix des produits raffinés, toujours fermes. Le prix du baril de Brent pour livraison en avril a gagné 1,11%, pour clôturer à 82,53 dollars.



CO2 (€/t)



CO2(€/t) :

Le prix du carbone européen a chuté la semaine dernière, soit son plus bas niveau depuis juillet 2021. Ceci s'explique par des prévisions de températures plus chaudes pour la plupart des pays européens, de la faiblesse des fondamentaux du marché et d'une faible demande pour les quotas d'émission dans l'ensemble du secteur.



Actualité Marché du gaz

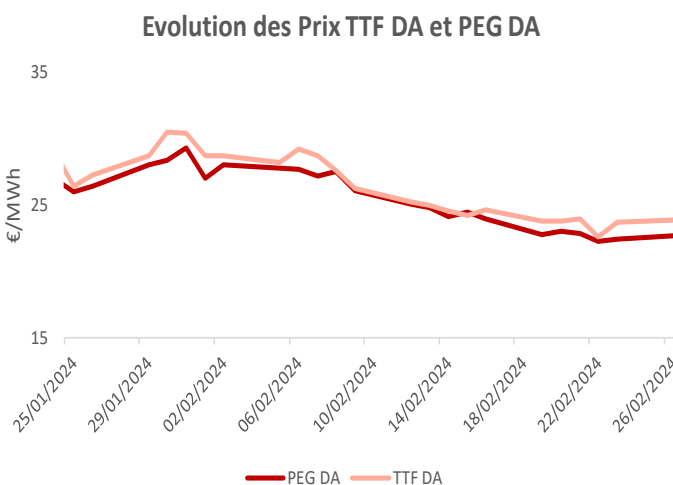
Le contrat TTF Front Month a baissé de 1,2 €/MWh la semaine dernière pour atteindre 23,45 €/MWh vendredi, dans un contexte de perspectives peu encourageantes pour le mois de mars, avec des stocks de gaz importants et des prévisions météorologiques stables pour le mois prochain, qui ne laissent entrevoir aucun risque de hausse des prix pour le reste de la saison hivernale.

Les entreprises européennes ont enregistré une demande groupée de gaz totalisant près de 34 Gm³, qui devra être mise en relation avec des fournisseurs internationaux via la plateforme « AggregateEU », a déclaré la Commission européenne jeudi.

Le gaz naturel liquéfié (GNL) asiatique est tombé à un nouveau plus bas cette semaine, atteignant ses plus bas niveaux en près de trois ans, la faiblesse de la demande en Asie et en Europe pesant sur les prix. Perte de 30 % depuis le début de l'année. La chute des prix a incité les importateurs de GNL de marchés comme la Chine et l'Inde à augmenter leurs achats au comptant.

La révision à la hausse ce week-end par Qatar Energy de son objectif de production de GNL de 13% d'ici 2030 ferait du Qatar le deuxième producteur mondial après les États-Unis, a déclaré une analyste lundi.

La production française de biométhane a bondi de 31 % à 9 TWh l'an dernier, dépassant l'objectif de 6 TWh, tandis que la capacité a augmenté de 25 % à 11,8 TWh/an, a indiqué mardi GTRgaz.



Source : TotalEnergies sur base de données Reuters



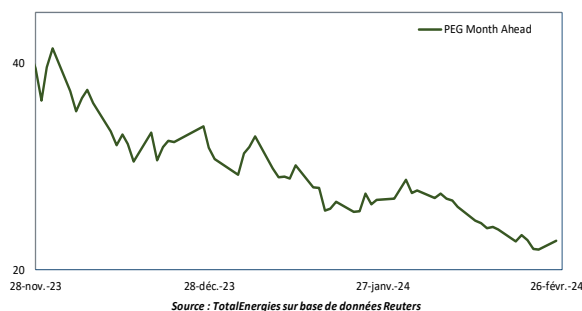
Indicateurs marchés gaz

Gaz

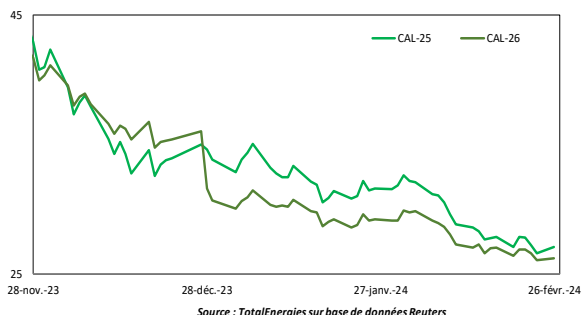
		PEG (€/MWh)		TTF (€/MWh)	
		EoD	Var EoD-7	EoD	Var EoD-7
DAY AHEAD	2024-02-26	22,70	↓-5,65	23,88	↓-4,63
MONTH	MAR-24	22,81	↑0,06	23,96	↑0,26
	AVR-24	23,18	↑0,05	24,03	↑0,15
QUARTER	MAI-24	23,43	↓-0,01	24,20	↑0,13
	Q2-24	23,41	↓-0,01	24,22	↑0,11
	Q3-24	24,04	↑0,09	24,63	↓-0,02
SEASON	Q4-24	26,92	↑0,10	27,84	↑3,19
	SUM-24	23,73	↑0,04	24,43	↑0,05
	WIN-24	27,41	↓-0,02	28,66	↓-0,07
CAL	CAL-25	27,09	↓-0,02	27,92	↑0,03
	CAL-26	26,23	↓-0,19	26,80	↓-0,20
	CAL-27	25,64	↓-0,43	25,95	↓-0,41

Source : Powernext French

Evolution des prix PEG Month Ahead sur 3 mois glissants (€/MWh)



Evolution des prix calendaires PEG sur 3 mois glissants (€/MWh)





Actualité Marché de l'Electricité

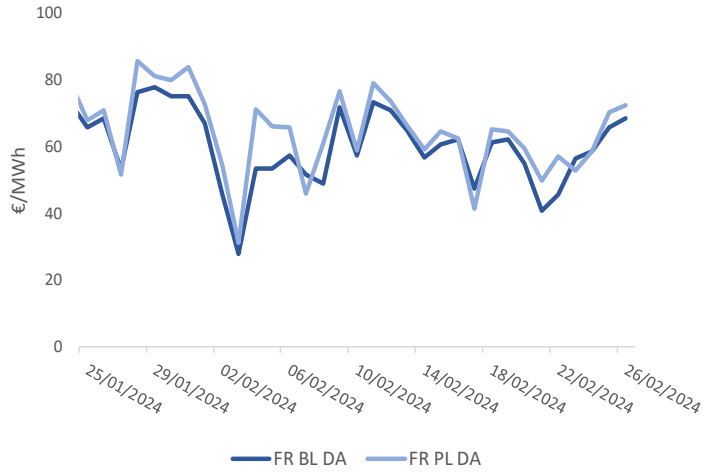
Ce mardi 27 février 2024, au lendemain du conseil de politique nucléaire, présidé par Emmanuel Macron, l'Élysée a annoncé que le site Orano de retraitement de déchets nucléaires de La Hague (Manche), « fera l'objet d'investissements importants ».

La disponibilité du parc nucléaire français a augmenté de 500 MW en une semaine pour s'établir à 45,7 GW au 20 février, correspondant à 20 MW près aux prévisions d'EDF une semaine plus tôt, selon les données publiées mercredi par Montel.

La France a manqué ses objectifs de capacités solaires et éoliennes fixés pour 2023, de 830 MW pour le solaire et de 3,1 GW pour l'éolien terrestre et en mer, selon les données du ministère de la Transition écologique publiées vendredi.

L'ASN a demandé à EDF de présenter une stratégie de lutte contre la fraude dans le secteur nucléaire, avertissant que les risques de corruption augmentaient. L'organisme de surveillance a découvert l'année dernière 43 cas de fraude et de contrefaçon dans l'industrie nucléaire française, a déclaré en janvier son directeur Bernard Doroszczuk. Trois de ces cas ont conduit le ministère public à ouvrir une enquête.

Evolution des Prix Spot FRBL et FRPL



Source : TotalEnergies sur base de données Reuters



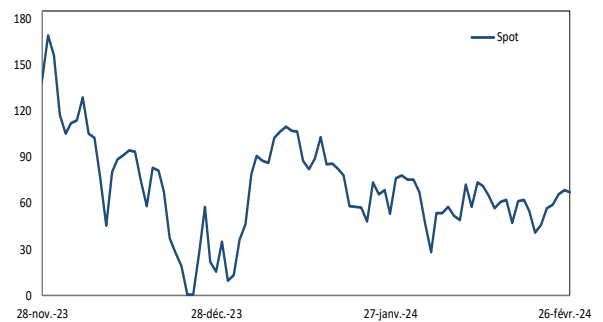
Indicateurs Marché de l'Electricité

Electricité

	2024-02-26	Baseload (€/MWh)		Peakload (€/MWh)	
		EoD	Var EoD-7	EoD	Var EoD-7
MONTH	MAR-24	54,64	↑ 3,64	61,36	↑ 2,01
	AVR-24	48,13	↑ 0,20	51,73	↓ -1,57
	MAI-24	43,29	↑ 0,91	45,23	↓ -8,07
QUARTER	Q2-24	47,90	↑ 0,95	52,06	↓ -0,32
	Q3-24	55,22	↓ -0,03	62,43	↑ 1,13
	Q4-24	76,35	↓ -0,46	91,08	↓ -4,61
	Q1-25	82,87	↓ -0,64	97,51	↓ -3,95
CAL	CAL-25	68,97	↑ 0,28	80,56	↓ -1,63
	CAL-26	60,38	↓ -0,61	77,75	↓ -0,81
	CAL-27	58,08	↓ -2,02	74,94	↓ -3,62

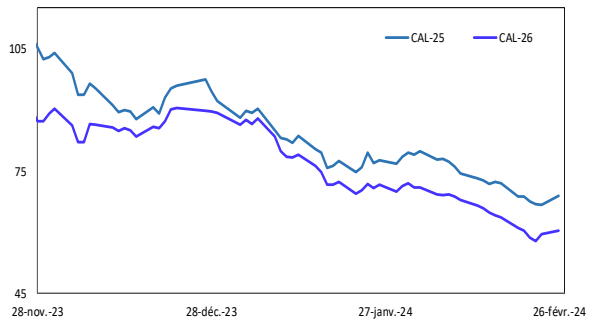
Source : EEX French Financial Futures

Evolution des prix spot électricité sur 3 mois glissants (€/MWh)



Source : TotalEnergies sur base de données Reuters

Evolution des prix calendaires électricité sur 3 mois glissant (€/MWh)



Source : TotalEnergies sur base de données Reuters

27-fév-24

Point focus : La demande française de gaz a chuté en 2023

La consommation de gaz des Français est tombée en 2023 à son plus bas niveau depuis les années 1990 (381 TWh contre 430 TWh en 2022 et 474 TWh en 2021), en raison d'un climat plus doux, d'efforts de sobriété et de changements de comportements liés à la transition énergétique, selon le bilan annuel du gestionnaire de réseau de transport de gaz GRTgaz publié mardi. Le pic remonte à 2010 avec 547 TWh de gaz consommé.

Les prix européens du gaz ont grimpé en flèche en 2022 après l'invasion de l'Ukraine par la Russie, obligeant les pays à se précipiter pour s'approvisionner en gaz tandis que des mesures de réduction de la demande étaient introduites.

Les niveaux de stockage de gaz sont à 47% puisque quelque 140 TWh ont été soutirés et injectés en 2023, précise l'opérateur.

Destruction de la demande

La destruction de la demande gazière causée par la flambée des prix de 2022 s'est poursuivie l'an dernier.

La consommation des clients industriels raccordés au réseau de GRTgaz a pour sa part reculé de 7,4% (-18% depuis 2021), tandis que celle des centrales de production d'électricité à partir de gaz a plongé de plus de 40% pour revenir à son niveau de 2021, en raison notamment d'une meilleure disponibilité des centrales nucléaires d'EDF.

La distribution publique, qui comprend les ménages et les petites entreprises, est tombée à 253 TWh après ajustement climatique, en baisse de 6,5 % par rapport à 2022, selon les données.

La production des centrales électriques au gaz a chuté de plus de 40 % à 36 TWh – retour aux niveaux de 2021 – après une forte utilisation en 2022 pour compenser les arrêts du parc nucléaire français dus à la corrosion sous contrainte et à la faible production hydraulique.

Les flux de gaz en Europe se sont également inversés d'ouest en est, a indiqué le gestionnaire du réseau, les cinq terminaux de gaz naturel liquéfié (GNL) français représentant environ 22 % des importations européennes de GNL.

Le GNL représente environ 44 % des approvisionnements gaziers européens, précise GRTgaz.

Le développement du biométhane s'est poursuivi et représente désormais une capacité de production annuelle de 11,8 TWh par an, en hausse de 2,3 TWh par rapport aux niveaux de 2022, tandis que quelque 14,8 TWh de projets de méthanisation sont en cours de développement, a indiqué l'opérateur.

Cela place la France en bonne voie pour atteindre son objectif 2030 de 44 TWh de production de gaz renouvelable, a indiqué GRTgaz.

Globalement, la baisse de consommation de gaz française a atteint 20% en deux ans entre 2021 et 2023, a précisé GRTgaz.

L'essentiel de l'actualité :

« Le pétrole presque stable face à des signaux contradictoires » – [Connaissance des énergies](#)

« Nucléaire : Emmanuel Macron valide le retraitement du combustible jusqu'en 2100 » – [Les Echos](#)

« Le Qatar va augmenter sa production de gaz grâce à une nouvelle expansion d'un champ gazier géant » – [Connaissance des énergies](#)